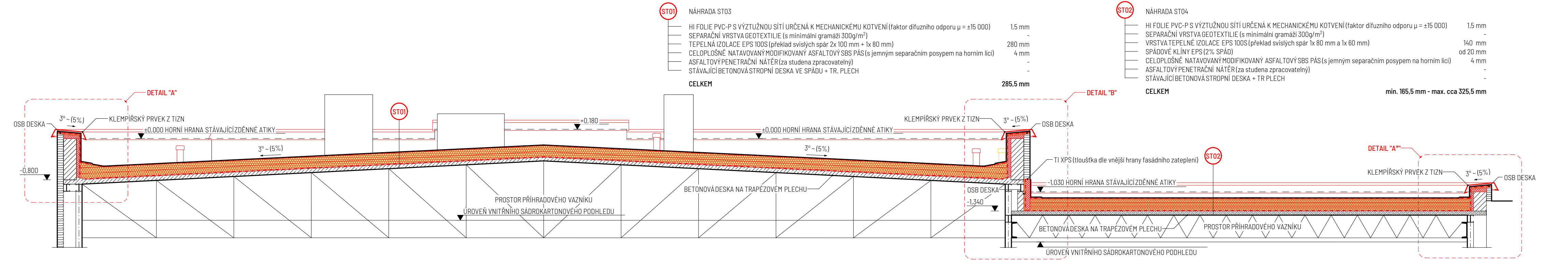
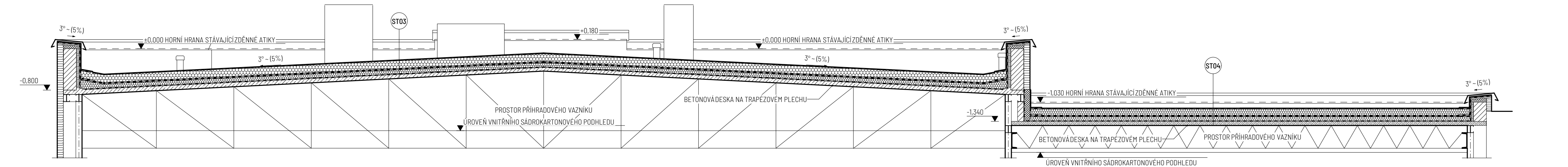


ŘEZ A-A' NOVĚ NAVRŽENÝ STAV



ŘEZ A-A' STÁVAJÍCÍ STAV



STÁVAJÍCÍ SKLADBY STŘEŠNÍCH PLÁŠŤŮ (PŘEVZATO Z ODBORNÉHO POSUDKU S DESTRUKTIVNÍMI SONDAMI)

ST03		ST04	
2x ASFALTOVÝ PÁS	-	2x ASFALTOVÝ PÁS	-
VRSTVA TI EPS, KLADENO VE DVOU VRSTVÁCH	60+100 = 160 mm	VRSTVA TI EPS	60 mm
PŮVODNÍ SOUVRSTVÍ ASFALTOVÝCH PÁSŮ	30 mm	SPÁDOVÁ VRSTVA EPS	od tl. 20 mm
HERAKLIT	40 mm	PŮVODNÍ SOUVRSTVÍ ASFALTOVÝCH PÁSŮ	30 mm
VRSTVA TI EPS	50 mm	HERAKLIT	40 mm
NOSNÁ KONSTRUKCE	-	VRSTVA TI EPS	50 mm
		NOSNÁ KONSTRUKCE	-
<b>CELKEM</b>	<b>280 mm</b>	<b>CELKEM</b>	<b>min. 200 mm</b>

POZNÁMKY:

±0,000 = JEDNA Z HORNÍCH HRAN STÁVAJÍCÍ ZDĚNNÉ ATIKY (OZNAČENO VE VŠECH VÝKRESECH)

SKLADBA ST03 BUDE NAHRAZENA SKLADBOU ST01  
SKLADBA ST04 BUDE NAHRAZENA SKLADBOU ST02

HYDROIZOLAČNÍ FOLIE MUSÍ BÝT UV STABILNÍ A ODOLNÁ POVĚTRNOSTNÍM VLIVŮM

Projektant:	Zodpovědný projektant:	Podpis:	<b>STAR</b> STAR Pardubice s.r.o. Semtínská 56 533 53 Pardubice	
Michal Škraňka	Ing. Zdeněk Štamberg			
Investor:	Krajský úřad Pardubického kraje		Číslo zakázky:	č. kopie:
Místo:	Dašická 1083, 530 03 Pardubice		2001/2020	
Kraj:	Pardubický kraj		Stupeň: DSP	
Akce:			Formát: A3 +	
			Datum: 01/2020	
			Měřítka: 1:50	
Obsah:			Část:	č. výkresu:
			<b>ŘEZ A-A'</b>	<b>D.1.1</b>
				<b>D.1.1.3</b>